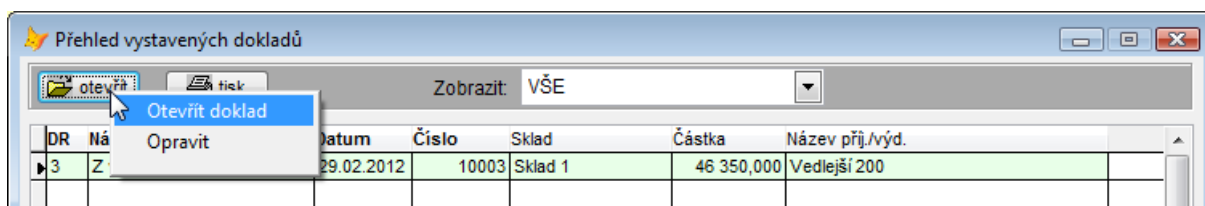


Úprava programu SKLADw - opravy uložených dokladů

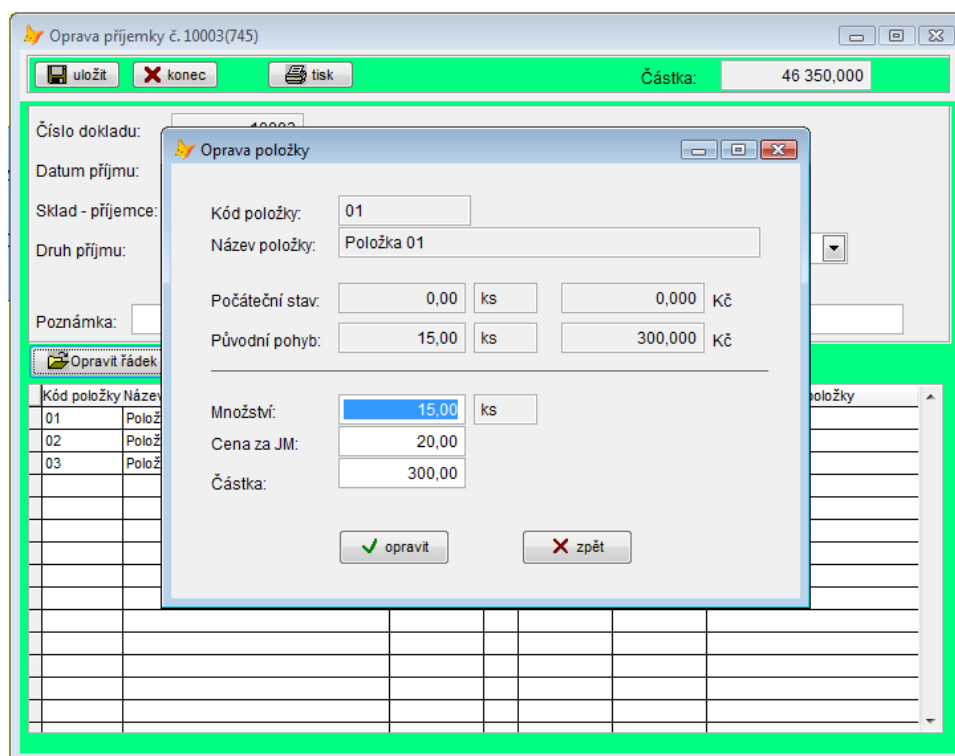
Pod tlačítkem „**doklady**“ na základním panelu se zobrazí seznam dokladů.

Tlačítkem „otevřít“ se otevře detail dokladu.

pokud na tlačítko „**otevřít**“ kliknete pravým tlačítkem myši, objeví se nabídka:



Po výběru možnosti „Opravit“ se otevře okno pro opravy dokladů:



Zatím nelze opravovat převody mezi sklady (příjem z jiného skladu a výdej do jiného skladu). Nelze opravit příjem na výdej nebo obráceně.

V hlavičce dokladu lze opravit údaje s těmito omezeními:

- datum - musí náležet do stejného měsíce jako původní datum
- druh pohybu - nelze změnit na převody mezi sklady
- zdroj nebo cíl - dodavatele nebo středisko
- poznámku - bez omezení

Pod hlavičkou je tlačítko „**opravit řádek**“ - zde se může opravit množství a cena u příjemky nebo pouze množství u výdejky.

Po provedených opravách se dokladu uloží tlačítkem „**uložit**“ v levém horním rohu okna.

Před uložením se provedou nezbytné kontroly - zejména a ověří, zda se po opravě nedostane sklad po přepočítání všech pohybů od opravovaného dokladu až do konce do mínusu.

Co se opraví?

V případě opravy hlavičky se automaticky opraví všechny sestavy, které se tisknou včetně zaúčtování dokladu, které by se tisklo nebo exportovalo do účetnictví. Stejně se opraví zaúčtování i v případě opravy množství nebo ceny položek.

V případě opravy položek se od místa opravy směrem dál přepočítají a opraví všechny příjmy a výdeje a to včetně přepočítání průměrů cen.

Omezení

Kromě výše uvedených omezení nejsou při opravě dokladů žádná další omezení. Lze opravovat i doklady v již uzavřeném období. Je potřeba mít na paměti, že v případě opravy ceny nebo množství v již uzavřeném období se upraví i stavy a pohyby ve všech následujících obdobích. Případnou opravu v uzavřeném období je nutné konzultovat s účetní, aby se „nerozešel“ stav skladu proti údajům v účetnictví.

Vypracoval: Ing. Miroslav Čmók, M.C. software s.r.o.
Humpolec, 23.2.2012