



**M.C. software s.r.o.**

[www.mcsoftware.cz](http://www.mcsoftware.cz)

## SKLADw – sklad materiálu

Program slouží k evidenci skladových zásob, a to i na více skladech. Dále slouží k vystavování skladových příjemek a výdejků, k udržování ceníku materiálu, atd. Umožňuje nastavit např. adresář partnerů, seznam středisek a skladů, účetních skupin, měn a číselných řad. Stav a pohyb zásob ve skladu je možné kdykoli zkontrolovat a podle vlastního výběru vytisknout nebo exportovat data do Excelu.

Z hlediska evidence cen skladových zásob používá program metodu průměrování cen. Průměrná cena se počítá vždy ve chvíli výdeje.

Pro označování položek materiálu je možné použít libovolné kombinace číslic a písmen o maximální délce kódu 8 znaků. V programu lze nastavit, zda je možné využívat pro označení jen číslice nebo i písmena, a dále délku kódu v rozsahu 3-8 znaků. Program umožňuje kód (označení) položky kdykoli přepsat bez ztráty historie na skladové kartě.

Program umožňuje práci v síti – přístup ke skladové evidenci z více počítačů současně.

### Základní parametry programu

Pro provoz programu stačí počítač řady PC vybavený operačním systémem Windows 98SE a vyšším. Doporučená konfigurace je Windows XP, Windows Vista nebo Windows 7. Počítač může být připojený do sítě, pak je možné obsluhovat sklad z více počítačů najednou. Pro tisk z programu je možno použít jakoukoliv tiskárnu pro Windows. Doporučujeme laserovou nebo inkoustovou tiskárnu. Jehličková tiskárna vzhledem ke způsobu tisku není zcela vhodná. Program SKLAD-win je zdarma k dispozici v demoverzi, která zajišťuje jeho plnou funkci pro deset položek materiálu a sto uložených dokladů. Cílem demoverze je poskytnout budoucím uživatelům co nejlepší představu o fungování programu.

### Nastavení programu

Pro správnou funkci programu je potřeba nastavit ceník položek, adresář partnerů, střediska, sklady, účetní skupiny, informace o firmě a další nastavení chování programu (číselné řady, období, sazby DPH, ...).

Uživatel s nastaveným příznakem „Správce“ má umožněno zadávat uživatele a práva přístupu k jednotlivým volbám.

### Příjem a výdej materiálu

Příjem materiálu na sklad je možné označit jedním z několika skladových pohybů: nákup od cizích, příjem z jiného skladu, příjem z výroby, inventurní přebytek, jiný příjem a z jiného střediska. Přijímaný materiál se do počítače vkládá pod kódem, pod kterým je zavedeno v seznamu. Položky lze také zadávat podle názvu. Dále se zadá přijímané množství a jednotková cena zboží. Na obrazovce se vždy zobrazuje aktuální stav materiálu na skladě.

Pro výdej materiálu ze skladu je možné vybrat z možností: prodej, výdej do jiného skladu, výdej do výroby, výdej materiálu do režie, výdej vzorků, manka, škody, jiný výdej a výdej na jiné středisko. Pokorně jako u zadání příjemky se zadává se kód nebo název položky, množství vydávaného zboží, jednotková cena a celková částka se zobrazuje automaticky.

Opět je zobrazen aktuální stav zboží na skladě.

Stav zboží vystavené doklady je možné kdykoli zkontrolovat a vytisknout

### Ceník

Ceník obsahuje seznam materiálu nebo zboží, který bude možné evidovat

ve skladu. Je zde možné zboží zavádět, mazat, opravovat údaje o materiálu nebo označit materiál jako vyřazený, či označit položku jako neskladovou (např. poštovné). Kód materiálu je možné kdykoli opravit podle potřeby bez ztráty historie na skladové kartě.

Kód položky	Název položky	Množství	JM	Cena/JM	Částka	Doplňk názvu položky
789	Blok	20,00	ks	15,00	300,00	velký
22	Kalendář	16,00	ks	15,00	240,00	malý

## Stavy

Formulář slouží pro zobrazení informací o stavu materiálu na jednotlivých skladech s možností tisku sestav nebo exportu výsledku do souboru. Na skladové kartě je možné vytisknout vybraný doklad nebo celou skladovou kartu.

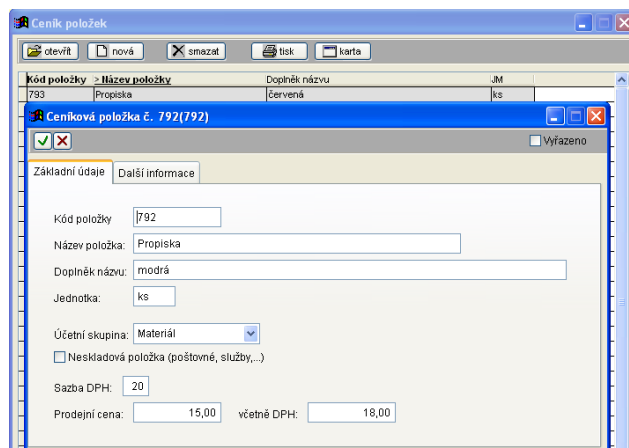
## Doklady

Přehled dokladů obsahuje seznam všech dokladů, které byly v programu vystaveny.

Pomocí tlačítek lze otevřít detail dokladu, vytisknout vybraný doklad nebo zvolit filtr pro zobrazení dokladů: VŠE, příjmy, výdaje, nákup od cizích, atd.

## Tisky

Hlavní funkcí je tisk sestav o stavech a pohybech materiálu ve skladech. Za zvolený tvar sestavy a výběr z položek lze sestavy vytisknout nebo data exportovat do souboru ve formátu XLS a případně zde dále zpracovat.



## Přehled zaúčtování

Kromě tisku sestav program umožňuje tisk přehledu zaúčtování.

Sestavy lze tisknout:

**Celkem po účtech** - na sestavě se zobrazí přehled pohybů po jednotlivých účtech

**Celkem účty/střediska** - na sestavě se navíc u jednotlivých účtů objeví i aktuální středisko

**Po dokladech** - na této sestavě je znázorněno také období zaúčtování, datum, číslo dokladu, druh pohybu, číslo účtu a střediska

## Ceny, aktualizace

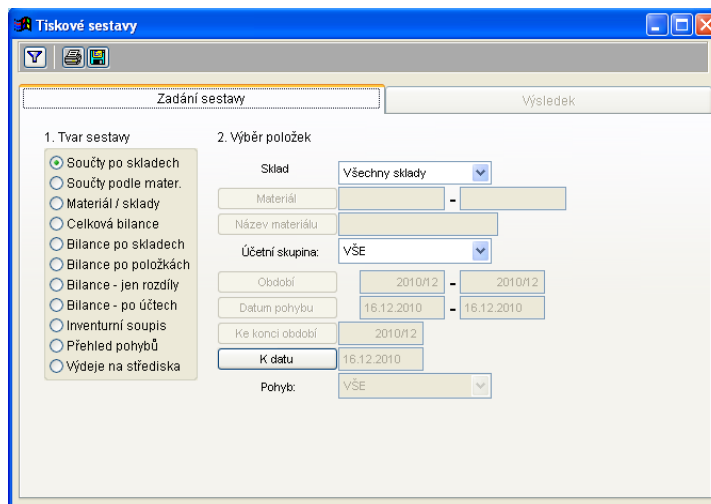
Cena 1. Licence

Příplatek za druhou a každou další stanicí

(licence k používání jsou „plovoucí“ - je omezen počet současně přihlášených uživatelů)

5 950,- bez DPH

1 450,- bez DPH



Aktualizace programu je dostupná na Internetu, odkud je možné ji stáhnout a nainstalovat pomocí volně šiřitelného programu firmy M.C. software s.r.o., který je dostupný na webových stránkách firmy.

## DALŠÍ PROGRAMY FIRMY M.C. software s.r.o.:

EKNw – „podvojně“ účetnictví  
PEKw - odbyt a výroba pekární

MZDY – mzdy včetně výpočtu náhrad  
MARKET – program pro maloobchody

ODBYT - velkoobchod  
SPEDICE – spediční zakázky